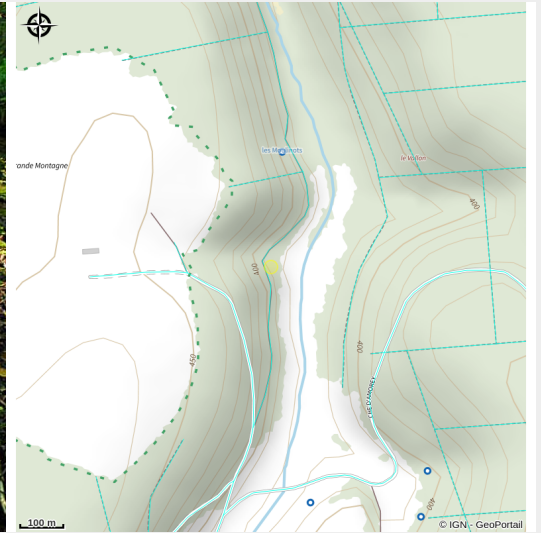


La Tufière d'Amorey

Auberive



Crédit photo : Tufière d'Amorey (© Jean-Francois-Feutriez)



Infos pratiques

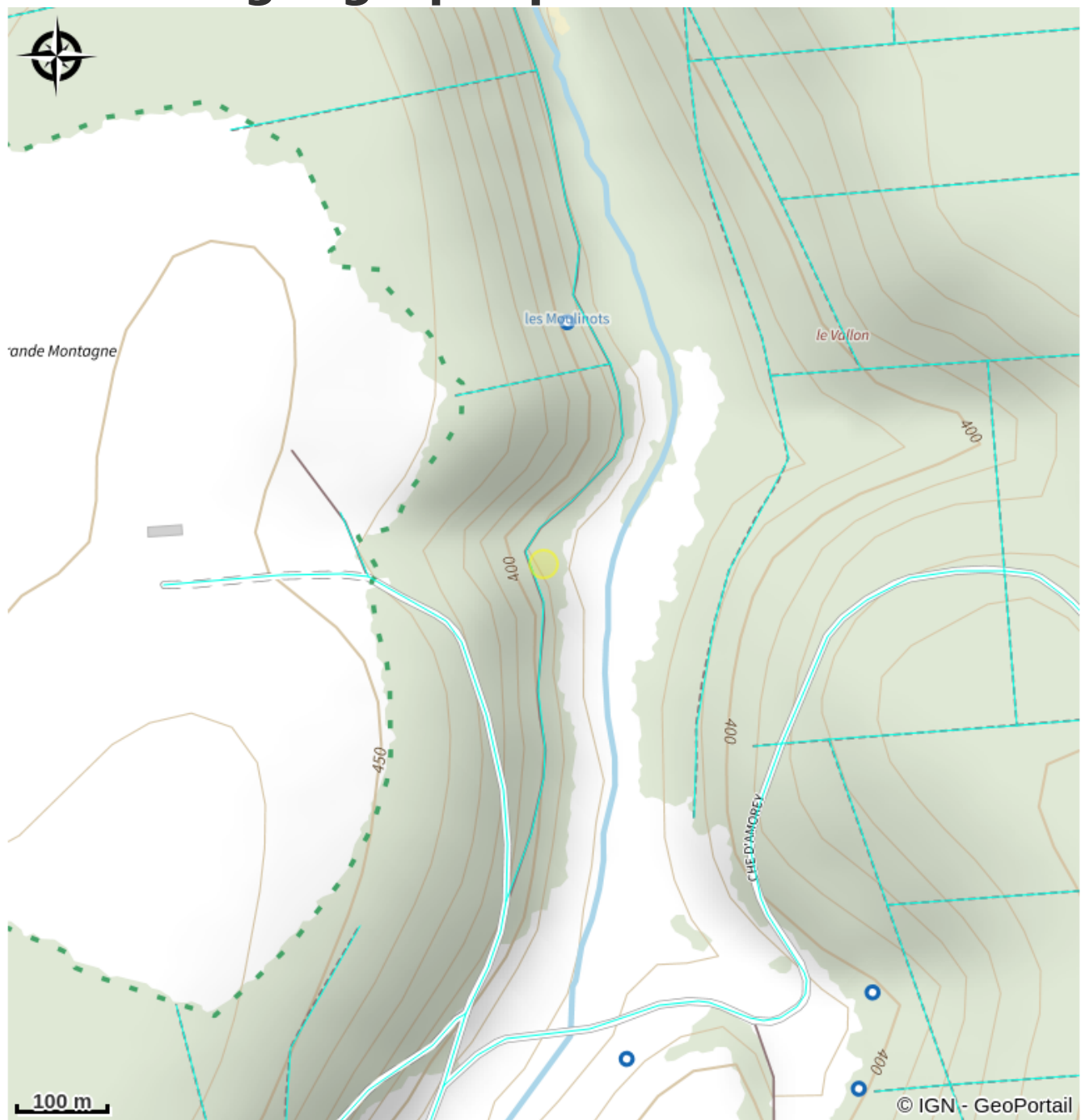
Categorie : Patrimoine naturel

Type d'usage : Marais, source, cascade, étang

Description

La cascade doit son nom à la pierre poreuse : le tuf. Cette dernière provient d'un dépôt de calcaire dissous lors de la traversée du plateau de Langres. Au contact de l'air et de la végétation, le calcaire se dépose sur les mousses, ce qui finit par créer des petits barrages succesifs donnant ainsi naissance à cet escalier monumental. Situé dans un massif forestier, la cascade se divise en de nombreuses cascatelles, sous forme de vasques dans lesquelles les eaux se déversent.
Site en accès libre après 15 min de marche

Situation géographique



Toutes les infos pratiques

Contact

[https://www.tourisme-langres.com/fr/
TUFIERE-AUBERIVE-01_tufiere-d-amorey](https://www.tourisme-langres.com/fr/TUFIERE-AUBERIVE-01_tufiere-d-amorey)