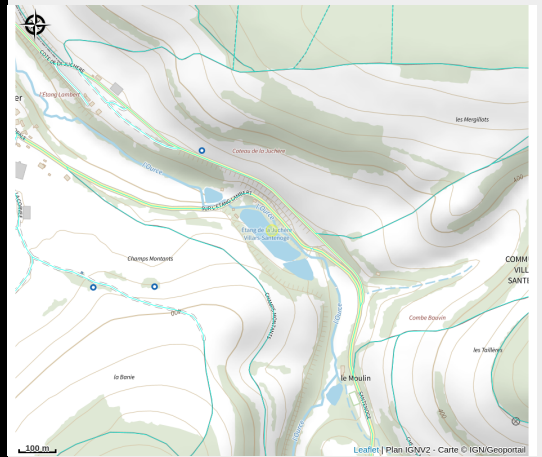


# Etang de la Juchère

Auvergne



No photo



*Attention ! Un arrêté municipal interdit la baignade à l'étang de la Juchère*

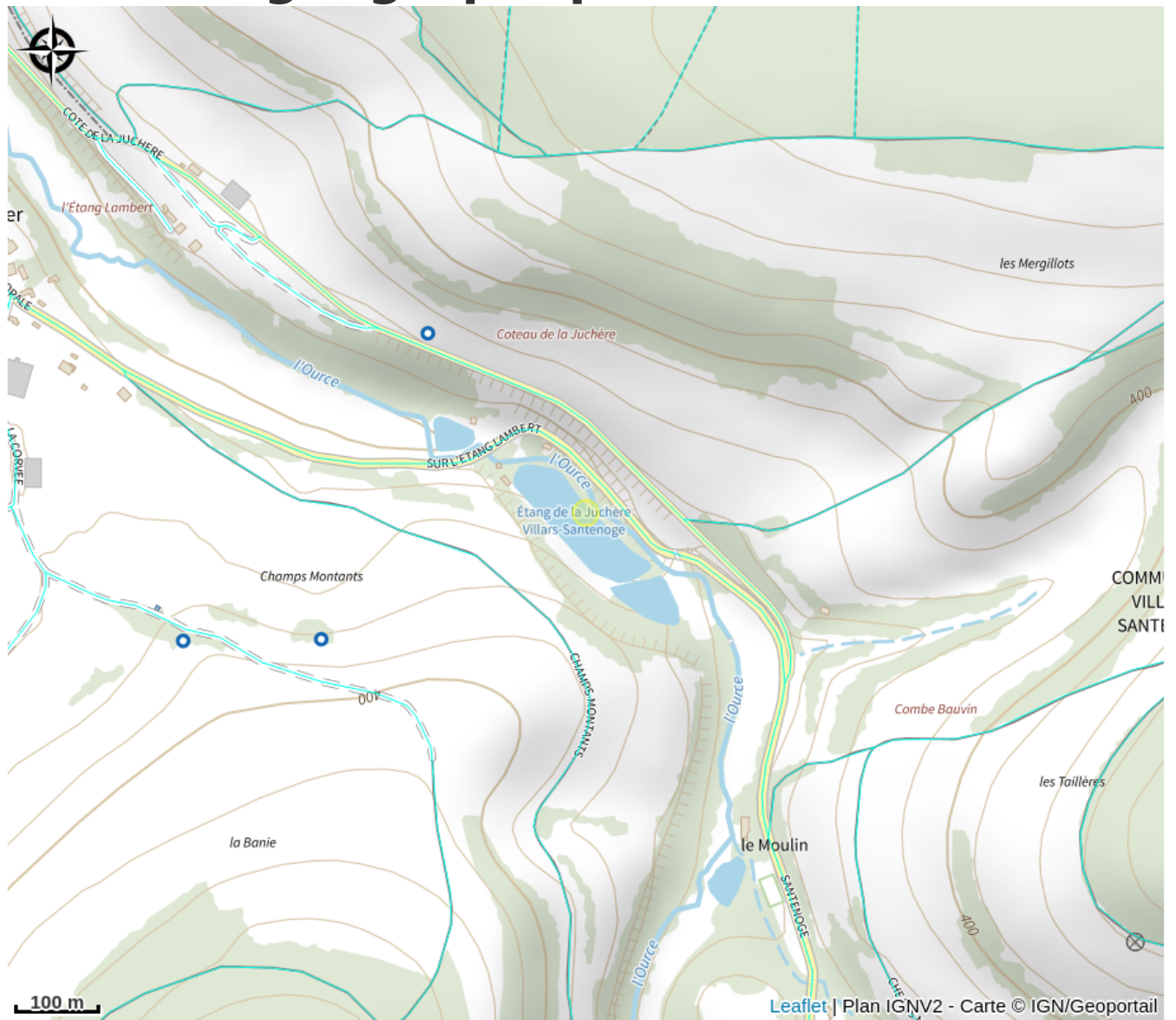
## Infos pratiques

Categorie : Loisirs

# Description

A l'origine, un marais, traversé d'une petite rivière, l'Ource. Aujourd'hui, un étang, des aires de jeux, des abris et des barbecues vous permettent de combiner les plaisirs de la pêche à ceux du pique-nique et de la détente.

# Situation géographique



# Toutes les infos pratiques

## Contact