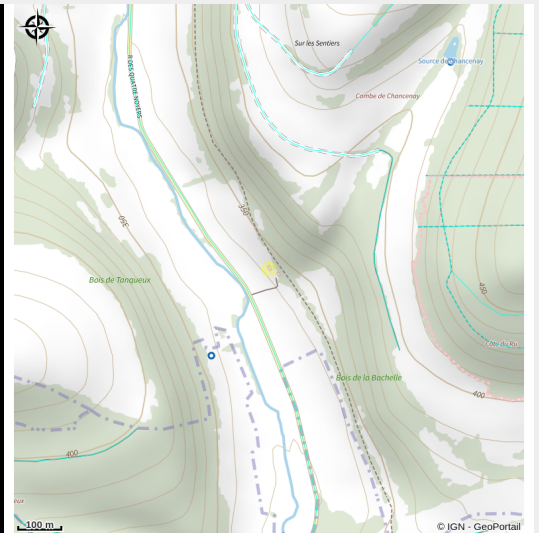
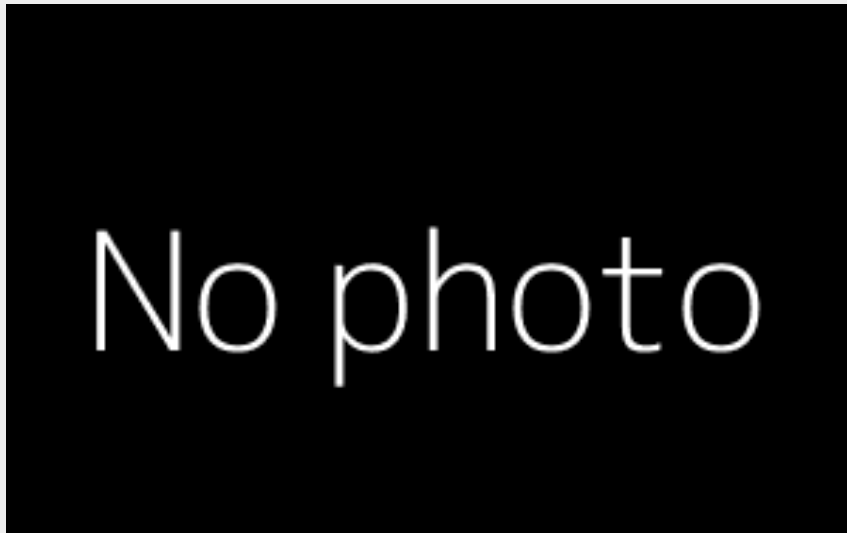


Herberie de la Tille

Auberive



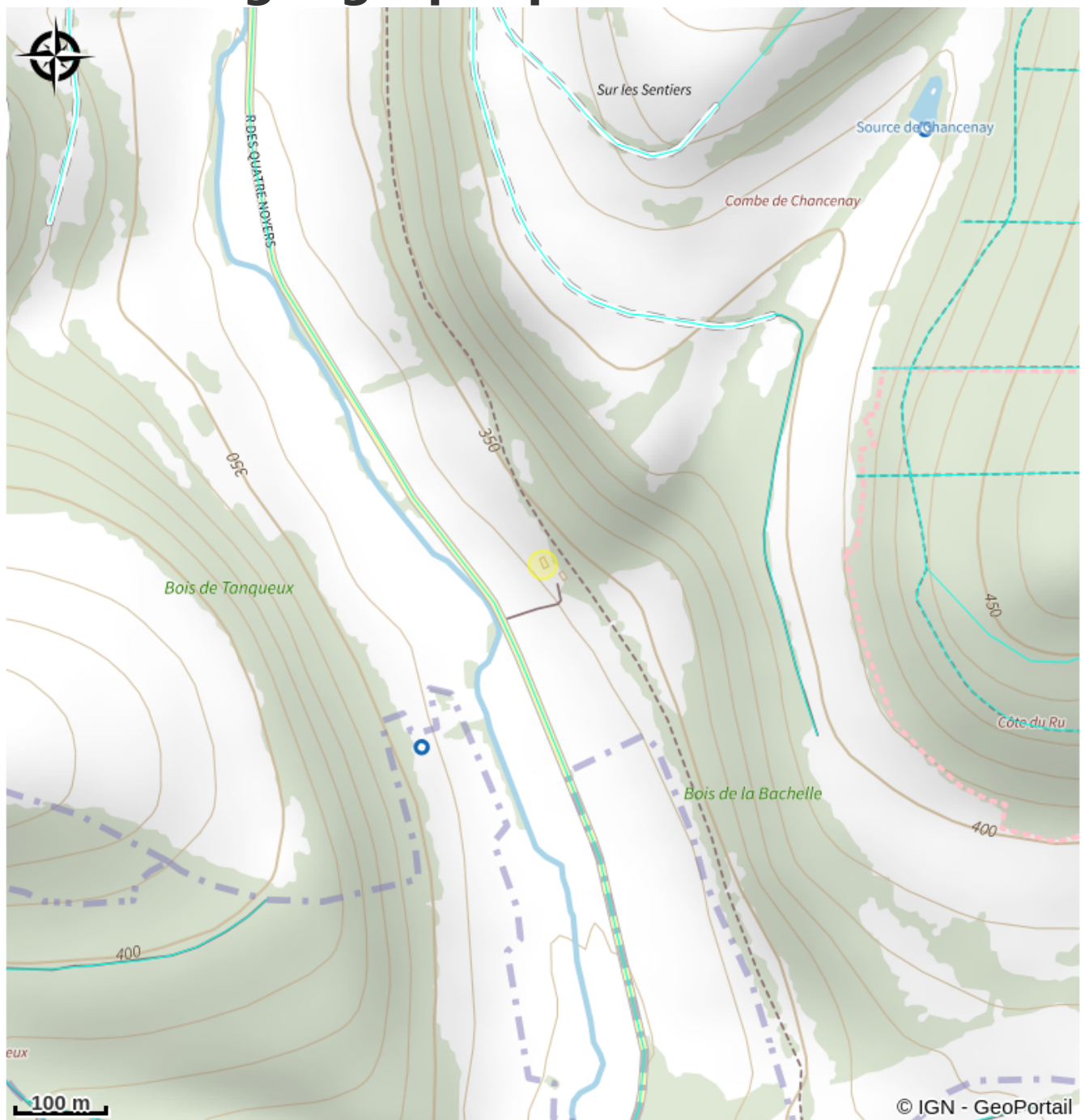
Infos pratiques

Categorie : Producteurs locaux

Description

L'herberie de la tille est située à 3 km de Grancey le Château. Le jardin de production et les environs peuvent se visiter d'avril à fin septembre lorsqu'il y a le plus à voir et à sentir. Pour les groupes à partir de 5 personnes sur RDV pour 3€ par personne. Durée environ 2 heures avec une dégustation offerte, la visite du séchoir et de la boutique. Une boutique de vente directe est ouverte toute l'année, plantes aromatiques pour la cuisine et l'infusion côtoient des plantes en pot pourri et des herbes magiques à suspendre ou brûler comme encens naturels. Un accompagnement pour les groupes ou individuellement est également possible, sur les indices de présences et les traces des animaux, les plantes sauvages utiles, la lecture de paysage et l'approche sensible des éléments. 50€ la demi-journée sur RDV.

Situation géographique



Toutes les infos pratiques

Contact

Adresse :

Rue des quatre noyers
52160
Villemervry (commune de Vals-des-Tilles)

Tel : 06 80 38 93 51

<http://herberiedelatille.blogspot.fr>