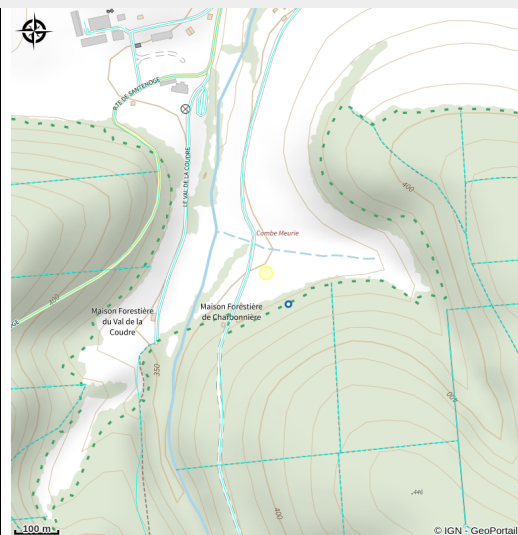


Tentes nomades - Les Chemins de traverse

Auberive



No photo



Infos pratiques

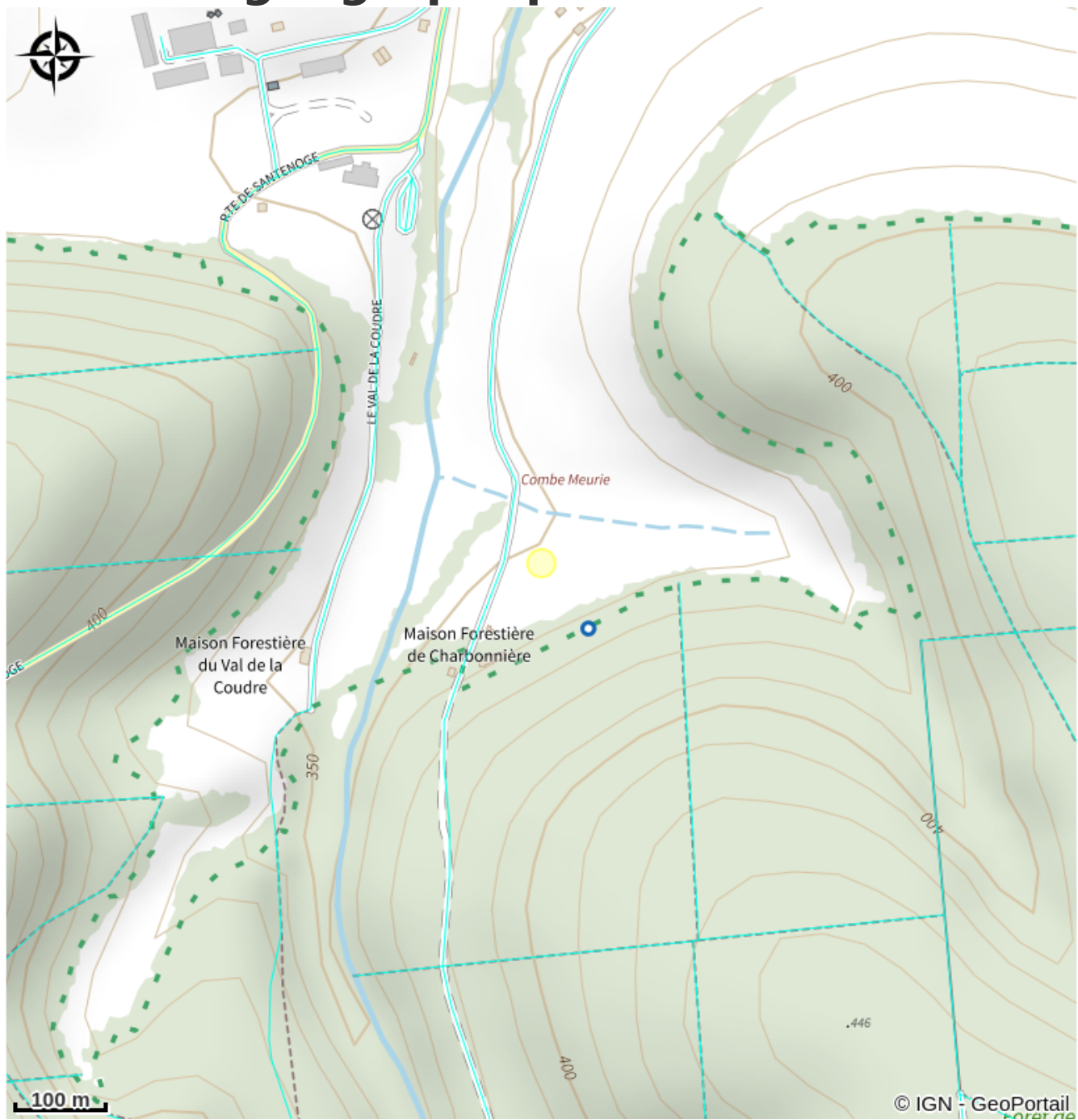
Categorie : Hébergements

Catégorie : Hébergement atypique

Description

Notre cabane, l'ancienne maison forestière de Charbonnières, à l'entrée du superbe Val Clavin, à Auberive, est aussi à découvrir. Réhabilitée récemment, transformée en gîte, nous vous y accueilleront pour découvrir les Chemins de traverse, c'est à dire toute l'offre d'activités du centre d'initiation à la nature d'Auberive. Cinq tentes nomades, équipées confortablement, sont installées à coté de la maison, en bordure de la forêt et vous invitent à goûter le plaisir retrouvé du calme de cette belle région. Les ânes du centre seront vos voisins et vous accompagneront volontiers dans vos découvertes pour porter vos affaires sur les chemins sur des itinérances de un ou plusieurs jours, peut-être de cabanes en cabanes ...

Situation géographique



Toutes les infos pratiques

Contact

Adresse :

Maison forestière des Charbonnières,
Val Clavin
52160
AUBERIVE

Tel : 03 25 84 71 86 / 06 98 91 71 86

cin.auberive@ligue52.org

<http://chemindetraverse52.org/>