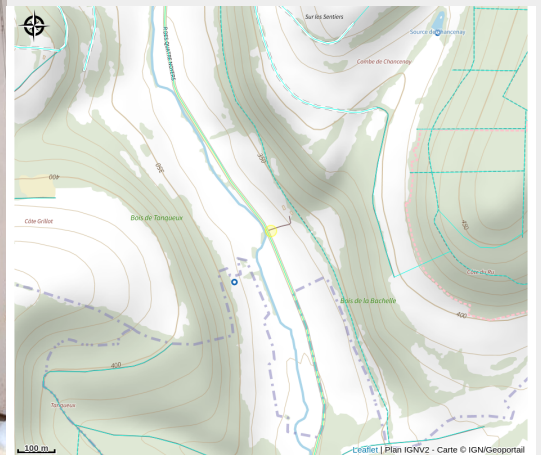


# Plantes aromatiques et médicinales cultivées - L'Herberie de la Tille

Auberive



Crédit photo : © Céline Lecomte - OFB (Herberie de la Tille, atelier)



## Infos pratiques

Categorie : Producteurs locaux

Type de produits : Esprit parc national - forêts

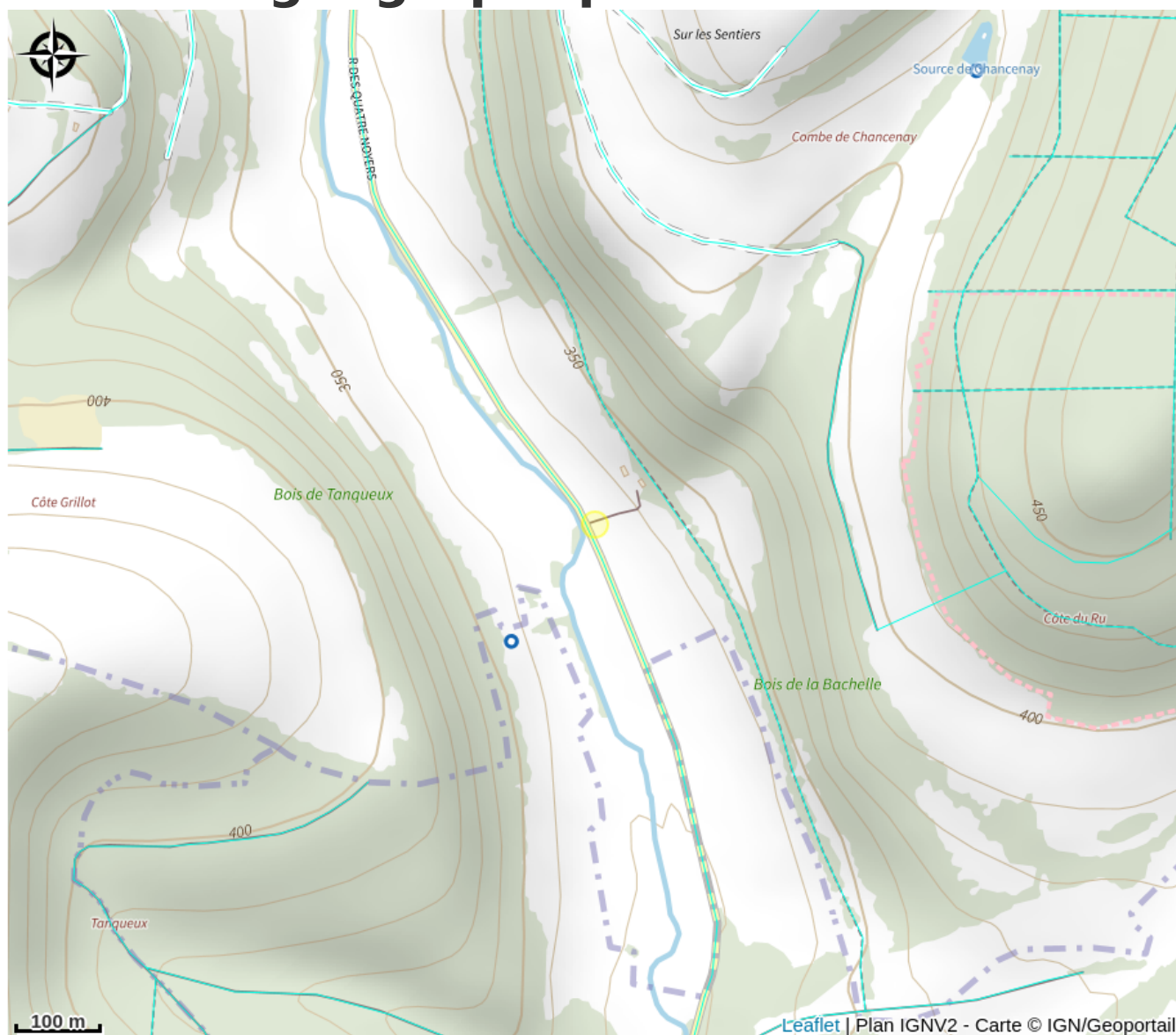
# Description

## Nos produits :

- **Sauge** : son nom latin, *Salvia officinal*, veut dire « Celle qui sauve » et c'est mérité ! Elle s'utilise en infusion, en décoction mais aussi en cuisine : elle se marie très bien avec de nombreux plats en sauce. Vendu en sachet de 20 gr.
- **Thym** : les fleurs et les feuilles peuvent être utilisés dans les plats, les salades, ou en infusion. Il fait le bonheur des petits et des grands. Très connus pour ses propriétés médicinales, il est vendu en sachet de 20 gr.
- **Menthes** : blanche, poivrée, bergamote ou la plus connue menthe verte, vous serez surpris par leur goût aussi différent des uns et des autres. Rafraichissantes pour le système digestif elles sont à déguster à tout moment de la journée par temps froid ou chaud.
- **Mélisse** : elle est connue pour aider les enfants un peu énervés avant de dormir. Son goût citronné la rend très facile et agréable à boire, même pour les plus jeunes. Les feuilles et les fleurs sont séchées et conditionnées en paquets de 20 gr
- **La très connue et délicieuse camomille allemande** (quoiqu'on a plus l'habitude de la camomille romaine, moins agréable à boire que sa cousine). Pas la peine de vanter ses mérites connus de tous. Les fleurs sont séchées et vendues en sachet de 20 gr.
- **Les « Mélanges »** :
  - « **Mélange de Jadis** » : sarriette, coucou, origan,
  - « **Retour aux sources** » : plantain, noisetier, potentille, reine des prés,
  - « **Douceur de Printemps** » : guimauve, sureau, menthe blanche,
  - « **Spécial Barbecue** » : thym, sauge, origan et sarriette,
  - et le très apprécié « **Au coin du feu** » : frêne, origan, sauge et menthe bergamote.

Tous nos produits sauront ravir les amateurs d'infusions de par leur goût et leur propriétés médicinales.

# Situation géographique



# Toutes les infos pratiques

## Contact

Rue des quatre noyers Villemevry,  
52160 Vals des tilles  
06 13 84 44 54  
<https://www.facebook.com/Herberie-de-la-Tille-443101979357424/>  
[elsa.herberiedelatille@gmail.com](mailto:elsa.herberiedelatille@gmail.com)  
<https://www.herberiedelatille.com/>